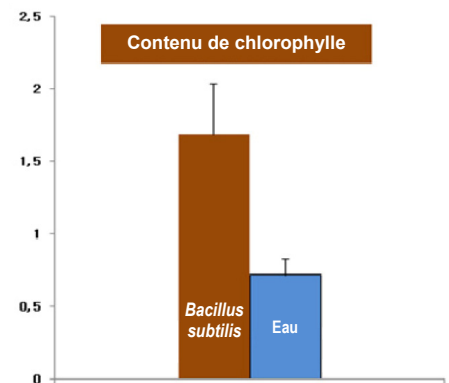
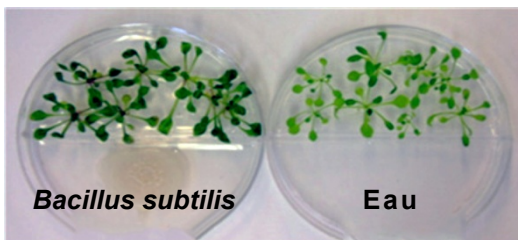


Plus qu'un fongicide

DONNEZ UN BON DÉPART À VOS CULTURES GRÂCE À SERENADE ASO

SERENADE favorise le développement des plantes dans les stades hâtifs de leur développement. Serenade contient du *Bacillus subtilis* une bactérie qui colonise les racinelles des plantules, et qui a pour effet :

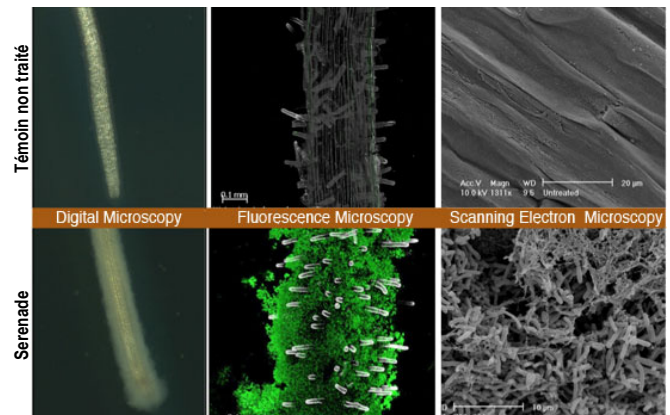
- d'améliorer leur croissance et leur vigueur
- d'augmenter l'efficacité photosynthétique
- d'induire les défenses naturelles de la plante
- d'empêcher les maladies de sol de s'attaquer aux plantules



COLONISATION DES RACINES PAR *BACILLUS SUBTILIS*

Semences germées de tomate plongées dans une solution de Serenade, puis placées sur un médium de croissance.

Après 5 jours, les photos ci-contre montrent la colonisation des racines par la bactérie



Transplants de tomate traités en serre avec *Bacillus subtilis*, en bassinage (« drench »), à différentes concentrations. La croissance et la vigueur sont accrues, avec un système racinaire plus développé. Les plants démontrent également une meilleure reprise suite à la transplantation en champs.



SERENADE ASO est un fongicide/bactéricide à action multisite, efficace sur un large spectre de maladies fongiques et bactériennes sur plusieurs cultures fruitières et légumières. Ce produit est issu d'un processus de fermentation de la bactérie *Bacillus subtilis*. On lui reconnaît quatre modes d'action :

- **Activité fongicide** : des produits de la fermentation appelés lipopeptides perforent les membranes cellulaires des champignons pathogènes.
- **Activité bactéricide** : *Bacillus subtilis* produit également des métabolites antibactériens.
- **Induction de la résistance acquise** : *Bacillus subtilis* stimule les défenses naturelles des plantes
- **Amélioration de la croissance**

RECOMMANDATIONS

Afin de bénéficier des avantages de Serenade sur la vigueur accrue et le contrôle des maladies, effectuez un traitement à la reprise des transplants ou à l'émergence des semis, selon les recommandations suivantes :

| Culture | Maladie | Taux |
|--|---|------------------|
| Groupe de culture 1 Légumes à racines ou tubercules comestibles Ex. Carotte, pomme de terre | Moisissure blanche (<i>Sclerotinia sclerotiorum</i>) | 8 litres/hectare |
| Groupe de culture 3 Légumes bulbes Ex. Oignon, échalote | Pourriture du col Botrytis Mildiou | 8 litres/hectare |
| Groupe de culture 4 Légumes-feuilles Ex. Laitue, céleri | Blanc Pourriture grise Pourriture sclérotique Mildiou | 5 litres/hectare |
| Groupe de culture 5 Légumes Brassica Ex. Chou, brocoli, chou-fleur | Pourriture sclérotique Mildiou Tache alternarienne | 8 litres/hectare |
| Groupe de culture 6 Légumineuses Ex. Haricot mange-tout | Pourriture grise Pourriture sclérotique | 4 litres/hectare |
| Groupe de culture 8 Légumes-fruits (solanacées) Ex. Tomate, piment | Blanc Tache bactérienne Pourriture grise Brûlure alternarienne | 4 litres/hectare |
| Groupe de culture 9 Cucurbitacées Ex. Concombre, courge | Mildiou Pourriture noire | 5 litres/hectare |

Consultez l'étiquette de Serenade ASO pour les directives à suivre selon les cultures

Pour plus d'information sur Serenade ASO, contactez René Gingras au 514-212-7577.
Consultez notre site internet www.uap.ca pour obtenir l'étiquette du produit.